

NOTAS:

- LAS INSTALACIONES SE EJECUTARAN DE ACUERDO A LA "REGLAMENTACION PARA LA EJECUCION DE INSTALACIONES ELECTRICAS EN INMUEBLES", AEA 90364, PARTE 7, SECCION 771.
- TODOS LOS CABLES SERAN NUEVOS, DE BAJA EMISION DE HUMOS OPACOS Y REDUCIDA EMISION DE GASES TOXICOS Y LIBRES DE HALOGENOS (LSOH).
- LOS CABLES ELECTRICOS TENDIDOS POR CAÑERIAS RESPONDERAN A LA NORMA IRAM 62267.
- LOS CABLES ELECTRICOS TENDIDOS POR BANDEJAS PORTACABLES RESPONDERAN A LA NORMA IRAM 62266.
- LOS CABLES ELECTRICOS TENDIDOS POR ALBAÑALES RESPONDERAN A LA NORMA IRAM 62266 Y TENDRAN ARMADURA PARA PROTECCION MECANICA ANTI ROEDORES.
- EN GENERAL, SIEMPRE QUE SEA POSIBLE, LAS CANALIZACIONES SE EJECUTARAN EMBUTIDAS MEDIANTE CAÑOS DE H.N. SEMIPESADO. CUANDO DEBAN SUSPENDERSE SOBRE CIELORRASO SE UTILIZARAN PARA LA SUJECION VARILLAS ROSCADAS GALVANIZADAS TOMADAS A LA LOSA Y GRAMPAS DEL TIPO OLMAR. SE PROHIBE SUJETAR LOS CAÑOS A LA ESTRUCTURA DEL CIELORRASO.
- EN AQUELLOS LUGARES DONDE NO SE PUEDAN EMBUTIR LAS CAÑERIAS O DONDE LA DIRECCION DE OBRA LO DISPONGA, SE UTILIZARAN CAÑOS DE HIERRO GALVANIZADO CON CAJAS Y CONECTORES DE ALUMINIO, CONFORMANDO UN TIPO CONSTRUCTIVO TIPO DAISA O SIMILAR, CON MONTAJE SEGUN MODALIDAD "A LA VISTA".
- LOS CONDUCTORES DE PROTECCION DE LOS CIRCUITOS TENDRAN UNA SECCION MINIMA DE 2.5 mm².

REFERENCIAS:

- BOCA DE TECHO EN CIELORRASO.
- BOCA DE PARED.
- ⌋ TOMACORRIENTE.
- ⌋ LLAVE DE 1 PUNTO.
- ⌋ TOMACORRIENTE EN CAJA DE ALUMINIO

TABLERO

BANDEJA PORTACABLE

CAÑO PVC/R SEMIPESADO O H*G*

- BOCA PARA DATOS
- BOCA WI FI
- BOCA PARA TELEFONO

CCTV CENTRAL DE CCTV

CAMARA IP

JABALINA CON CAMARA DE INSPECCION

BANDEJA PORTACABLE A INSTALAR

Santa Fe
Provincia

MINISTERIO DE INFRAESTRUCTURA,
SERVICIOS PUBLICOS Y HABITAT

SECRETARIA DE ARQUITECTURA
Y OBRAS PUBLICAS

ARQ. LETICIA BATTAGLIA

DIRECTOR PROVINCIAL DE
ARQUITECTURA E INGENIERIA

ARQ. ILEANA ROSSI

DIRECTOR GENERAL

SUBDIRECTOR DE PROYECTO

ARQ. JOSÉ RABASEDAS

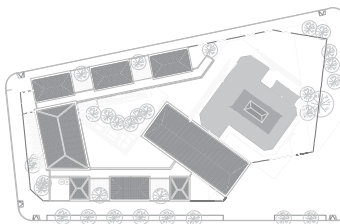
COORDINADOR DE PROYECTO

ARQ. NORA DÍAZ

D.I.P.A.I.

OBRA
AMPLIACION Y
REMEDIACION
ESCUELA E.E.T.P. N° 392
"JURAMENTO DE LA
BANDERA" ROSARIO,
PROVINCIA DE SANTA FE.

UBICACION



ESPECIALIDAD

INSTALACIONES ELECTRICAS

PLANO

DATOS Y TELEFONIA

JEFE DE PROYECTO
ARQ. FAVIO SCARANO
EQUIPO
MONTI, FERNANDO, DELLACASA
PAULA, NAKATSUKA SARA, DI
PRINZIO NICOLAS, AYALA HUGO,
ETCHEPARE EMILIA.

FECHA 09-08-22

ESCALA 1:125

REVISION

01/01/2022

IED01